

STOCKSCHLAG.CH

Stockschlag.ch

FAQs, Tipps (Häufig gestellte Fragen)

Hier findest du Antworten auf viele häufig gestellte Fragen und einige Tipps im Umgang mit Unihockey-Artikeln. Bitte kontaktiere uns, wenn du weitere Fragen hast.

„Ausleger“, Schaufelrichtung

Stöcke und Schaufeln gibt es für Links- und für Rechtsausleger. Sie unterscheiden sich in der Biegung der Schaufel und bei einigen Stöcken auch in der Verarbeitung des Schaftes (z.B. Curve, TWS, Bow, Kickzone...).

Ob man Links- oder Rechtsausleger ist, hat übrigens nichts damit zu tun, ob man Links oder Rechtshänder ist. Es spielen im Allgemeinen mehr Spieler „links“ als „rechts“ (ca. $\frac{2}{3}$ zu $\frac{1}{3}$)

Bin ich Links- oder Rechtsausleger?

Linksausleger halten den Stock so, dass die linke Hand näher bei der Schaufel ist. Die rechte Hand ist entsprechend oben am Stock.

Rechtsausleger halten den Stock so, dass die rechte Hand näher bei der Schaufel ist. Die linke Hand ist entsprechend oben am Stock.

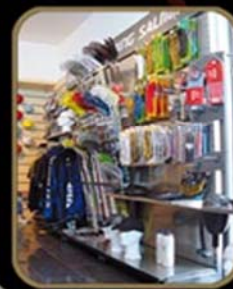
Stocklänge

Die Stocklänge wird ohne Schaufel gemessen. Mit der Schaufel ist der Stock entsprechend länger.

Die Länge des Stockes sollte der Körpergrösse angepasst sein, damit eine optimale Technik angewendet werden kann. Ein zu kurzer oder zu langer Stock führt zu einer falschen Körperhaltung und Stockführung.

Wie lange sollte mein Stock sein?

Faustregel: Wird der Stock (mit Schaufel) gerade vor den Körper gestellt, sollte er bis ca. 5 cm über den Bauchnabel ragen.



öffnungszeiten:

mo	geschlossen	
di-do	09.00 - 12.00	13.30 - 18.30 uhr
fr	09.00 - 12.00	13.30 - 20.00 uhr
sa	09.00 - 16.00 uhr	

trendsport

michael kreienbühl
willisauerstrasse 11
5122 menznau

Info@trendsportshop.ch
tel. 041 493 07 07
fax. 041 493 07 08

STOCKSCHLAG.CH

Richtwerte:

Körpergrösse	Empfohlene Stocklänge
<150cm	bis 80cm (gemäss Faustregel)
150cm-160cm	85-89cm
160cm-170cm	90-92cm
170cm – 180cm	95/96cm
>180cm	100-102cm

Bei den Stöcken gibt es jeweils nur einige vorgegebene Längen, nicht einzelne Zentimeterabstufungen.

Kann ich den Stock kürzen?

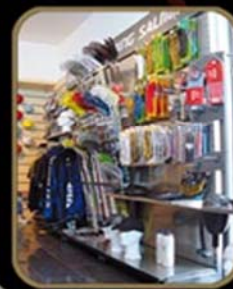
Grundsätzlich lassen sich alle Stöcke kürzen. Dafür wird das Griffband und die Abdeckung am oberen Ende des Schaftes entfernt. Der Schaft wird am oberen Ende um die gewünschte Länge gekürzt (absägen). Anschliessend wird die Abdeckung wieder aufgesetzt, mit Nägeln und/oder Isolierband fixiert. Zuletzt wird auch das Griffband wieder auf den Stock gewickelt.

Auf Wunsch oder Anfrage können wir dir den Stock auch kürzen. Achtung: Bei Stöcken mit einem aufgenähten Griffband (One Piece Grip) muss ein neues, anderes Griffband aufgewickelt werden, da die genähten Griffbänder beim Entfernen zerstört werden.

Flex, Schafthärte

Nicht alle Stocksäfte sind gleich hart. Je nach Material und Verarbeitung biegen sich die Stöcke bei gleichem Druck mehr oder weniger stark. Die Härte des Schaftes wird auch **Flex** genannt und ist auf jedem Stock vermerkt. Die Angabe ist in mm und liegt üblicherweise zwischen 23mm und 40mm. Je grösser die Zahl ist, desto weicher ist der Stock, d.h. er biegt sich beim gleichen Druck stärker als ein härterer Stock. Je kleiner die Zahl ist, desto härter ist der Stock, d.h. er biegt sich beim gleichen Druck weniger stark.

Welche Flexhärte ist für mich optimal?



öffnungszeiten:

mo	geschlossen	
di-do	09.00 - 12.00	13.30 - 18.30 uhr
fr	09.00 - 12.00	13.30 - 20.00 uhr
sa	09.00 - 16.00 uhr	

trendsport

michael kreienbühl
willisauerstrasse 11
5122 menznau

Info@trendsportshop.ch
tel. 041 493 07 07
fax. 041 493 07 08

STOCKSCHLAG.CH

Dies hängt von verschiedenen Dingen ab: von der Spielweise, individuellen Vorlieben, aber auch von Kraft und Körpergewicht. Tendenziell sollte der Stockschaft umso härter sein, je mehr Druck und Kraft man auf den Stock bringt. Ein weicherer Stockschaft erlaubt hingegen das „Durchdrücken“ des Stockes mit weniger Kraft, womit auch bei kürzerem Druckaufbau oder bei weniger kräftigen SpielerInnen scharfe Schüsse ermöglicht werden („Kick-Effekt“).

Richtwerte:

23-26 mm: hart, vorwiegend geeignet für Herren

26-29 mm: mittel-hart, geeignet für Damen und Herren

29-32 mm: mittel, geeignet für Damen und Junioren

>32mm: weich, geeignet für Junioren, Schule, Beginner

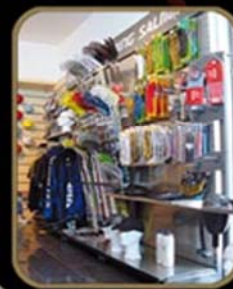
Einige Tipps im Umgang mit dem Stockmaterial

Gerne nehmen wir Arbeiten an den Stöcken wie das Auswechseln von Schaufeln und Griffbändern in unserem Ladenlokal vor. Mit etwas Übung und Geduld lassen sich diese Dinge aber auch zu Hause erledigen. Hier ein paar Tipps, damit die kleinen Arbeiten möglichst einfach klappen und nichts schief läuft.

Schaufelbiegung: Schaufeln können nach Wunsch selbst zurechtgebogen werden. Dafür wird die Schaufel erwärmt (heisses Wasser oder Haarföhn), dann in die gewünschte Form gebracht und anschliessend wieder abgekühlt (in kaltes Wasser halten).

Achtung: Einige Schaufeln sind bereits vorgebogen und gewisse Schaufelstrukturen lassen sich weniger gut biegen bzw. gehen wieder zurück in die alte Form.

Und: Gemäss dem Reglement dürfen Schaufeln nicht mehr als 3 cm vom Boden abstehen, wenn der Stock mit der Vorhandseite nach unten auf den Boden gelegt wird.



Öffnungszeiten:

mo	geschlossen	
di-do	09.00 - 12.00	13.30 - 18.30 uhr
fr	09.00 - 12.00	13.30 - 20.00 uhr
sa	09.00 - 16.00 uhr	

trendsport

michael kreienbühl
willisrauenstrasse 11
5122 menznau

Info@trendsportshop.ch
tel. 041 493 07 07
fax. 041 493 07 08

STOCKSCHLAG.CH

Schaufel auswechseln: Um die Schaufel auszuwechseln müssen zuerst die Schrauben entfernt werden. Danach den Stock aus der Schaufel drehen. (Evt. muss die Schaufel erwärmt werden, da manchmal zusätzlich zu den Schrauben auch noch Leim verwendet wird, der durch Wärme erweicht werden kann.) Die neue Schaufel mit einem Föhn an der Verbindungsstelle zum Schaft erwärmen, damit sie sich anschliessend besser anpasst. Dann den Schaft so weit wie möglich in die Schaufel drehen und dabei darauf achten, dass die Schaufel korrekt ausgerichtet ist. (Meistens hat es als Hilfe eine kleine Markierung auf dem Schaft.)

Griffband auswechseln: Zuerst das Klebeband am unteren Ende des Griffbandes entfernen, dann das Griffband von unten her sauber ablösen. Das neue Griffband wird von oben auf den Schaft geklebt. Aufpassen, dass auf die richtige Seite mit Wickeln begonnen wird und dass sich das Band im obersten Bereich genügend überlappt. Der Beginn und das Umwickeln des Knaufs ist nicht ganz einfach, möglicherweise braucht es mehrere Versuche, bis das Band schön glatt anliegt. Den Rest des Schaftes mit dem Band umwickeln, so dass sich die einzelnen Schichten leicht überlappen. Beim Umwickeln das Griffband immer straff anziehen. Am unteren Ende an gewünschter Stelle das übrigbleibende Band abschneiden, einen geraden Abschluss machen und mit dem mitgelieferten Klebeband fixieren.

Für weitere Tipps oder Fragen stehen wir gerne zur Verfügung!

Stockschlag.ch

Willisauerstrasse 11
6122 Menznau

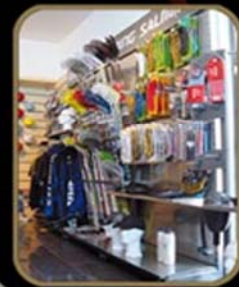
info@trendsportshop.ch

tel: 041 493 07 07
fax: 041 493 07 08

Die ganze "stockschlag.ch"-Palette, sowie zahlreiche andere Unihockeymarken findest du in unserem Verkaufslokal in Menznau. Die neuen Stockmodelle kannst du auf unserer Testfläche testen.

Unsere Öffnungszeiten:

mo	geschlossen	
di-do	09.00-12.00	13.30-18.30
fr	09.00-12.00	13.30-20.00
sa	09.00-16.00	



öffnungszeiten:

mo	geschlossen	
di-do	09.00 - 12.00	13.30 - 18.30 uhr
fr	09.00 - 12.00	13.30 - 20.00 uhr
sa	09.00 - 16.00 uhr	

trendsport

michael kreienbühl
willisauerstrasse 11
6122 menznau

info@trendsportshop.ch
tel: 041 493 07 07
fax: 041 493 07 08